

SOMB



Sygehus
Sønderjylland
Medicinsk Forskningsenhed

SDU
UNIVERSITY OF
SOUTHERN DENMARK



Interreg
Deutschland - Danmark



- Sidstehjælpskursus og minoriteters behov for kulturel tilpasning
– et pilotprojekt for Tyske og Danske minoriteter på tværs af grænsen
- Der Letzte Hilfe Kurs und Bedarf für die kulturelle Anpassung für Minderheiten
– ein Pilotprojekt für Deutsche und Dänische Minderheiten beidseits der Grenze

Georg Bollig

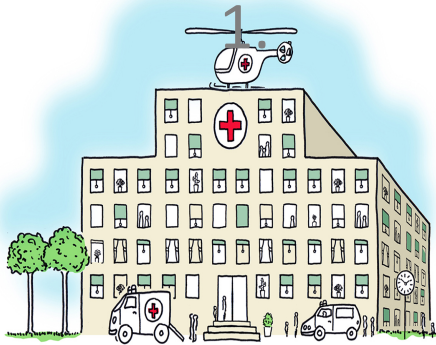
Clin. Associate Professor, Dr. med., PhD, MAS Palliative Care, DEAA

¹Palliative Care Team, South Jutland Hospital, Sønderborg, Denmark

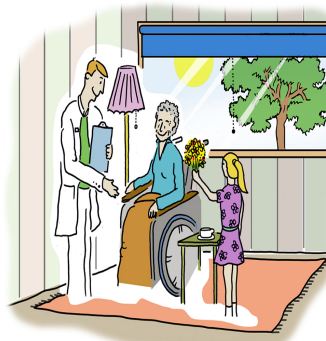
² Institute of Regional Health Research, Medical Research Unit Sønderborg, University of Southern Denmark

³Last Aid International - the Last Aid Movement

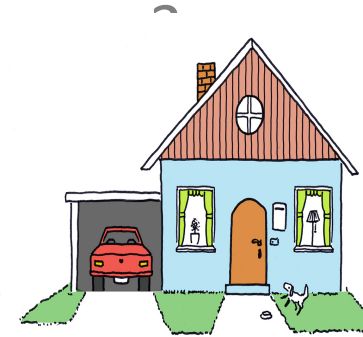
Wo möchten Sie sterben? – Hvor ønsker du at dø?



Im Krankenhaus
- På sygehus



Im Pflegeheim
- På plejehjem



Zuhause
- I eget hjem

**“ End-of-life care is
everyone’s responsibility ”**
Allan Kellehear 2013



**“ Last Aid courses may form the
educational basis of
compassionate communities ”**
Georg Bollig et al. 2019

Die Idee - Ideen

- Master Thesis 2008
- Erste Hilfe und Letzte Hilfe gehören zusammen – Første hjælp og sidatehjælp hører sammen
- Inspiration: Medic II Seattle
 "Best place on earth to survive a cardiac arrest"
- Kurse seit - Kurser siden 2014 / 2015
 in Norwegen, Deutschland & Dänemark
 – i Norge, Tyskland & Danmark



Letzte Hilfe Kurs - Sidstehjælpkursus

- Für ALLE ab 8 Jahre – for ALLE fra 8 års-alder
- 6-10 Teilnehmer im Klassenraum – deltagere I klasserom
- 2 zertifizierte Kursleiter – 2 certificerede Instruktører
- 4 Module mit je 45 Minuten
- 4 moduler med 45 minutter hver



International Last Aid Multicenter Study

- 408 Last Aid Courses with 6014 participants
- Response rate 91% with 5469 participants
- 88% women, median age 56

**99 % recommend
the course to others**

**76 % gave the course
the top mark**

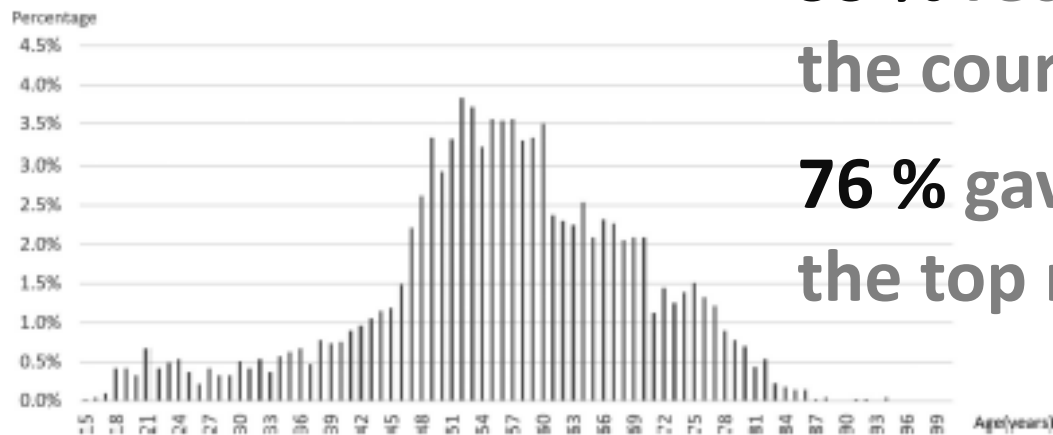


Figure 2 Age distribution of Last Aid Course participants. Note: Age range from minimum 15 to maximum 94

Projektzusammenfassung

- Die meisten Menschen wünschen sich Zuhause zu sterben. Viele brauchen dazu die Hilfe von Angehörigen oder Anderen in der letzten Lebensphase. Fehlende Versorgung und mangelndes Wissen über Tod und Palliativversorgung sind grenzüberschreitende Herausforderungen. Letzte Hilfe Kurse vermitteln Bürgern Kenntnisse über Hilfsangebote für Sterbende und was sie selbst tun können.
- Das Hauptziel des Projektes ist das Etablieren eines grenzübergreifenden Netzwerkes um kulturelle Unterschiede in Bezug auf Umsorgen am Lebensende und den Tod zu diskutieren sowie Möglichkeiten diese Unterschiede beidseits der Grenze in Letzte Hilfe Kurse einzubeziehen. Dies soll zu notwendigen Anpassungen der existierenden Letzte Hilfe Kurse führen. Die Ergebnisse des Projektes sollen Grundlage für ein grösseres Folgeprojekt sein das die gesamte Grenzregion umfassen soll.

Projektsammenfatning

- De fleste mennesker ønsker at dø i eget hjem. Mange har brug for hjælp og støtte fra pårørende i den sidste tid. Mangel på omsorg og manglende viden om døden og palliation er en grænseoverskridende udfordring. Sidstehjælpskursus giver borgerne kendskab til muligheder for at støtte døende og lære hvad de selv kan gøre.
- Projektets overordnede mål er at danne et netværk på tværs af grænsen for at diskutere kulturelle forskelle i forhold til omsorg ved livets afslutning og død, og hvordan disse forskelle kan inkluderes i sidstehjælpskurset for minoriteter på begge sider af grænsen. Dette vil lede til nødvendige tilpasninger af det eksisterende sidstehjælpskursus. Resultaterne fra projektet skal føre til et større følgeprojekt, der dækker hele grænseregionen.

Übergeordnete Projektziele - Overordnede projektmål

Teilziel 1, Netzwerk: Es wird ein Netzwerk mit den Partnern aus Deutschland und Dänemark geschaffen, das öffentliche und private Organisationen und Vereine mit einschließt.

Delmål 1 Netværksdannelse: Der dannes et netværk med partnere fra Danmark og Tyskland, som inkluderer offentlige og private organisationer og foreninger.

16 Projektpartner und Netzwerkpartner

- 16 projektpartner og netværkpartner (D=9, DK=7)

- Sygehus Sønderjylland - Leadpartner
- Katharinen Hospiz - Projektpartner
- Letzte Hilfe Deutschland - Netzwerkpartner
- Dansk Folkehjælp - Netværkpartner

- Røde Kors Aabenraa und Sønderborg
- Haderslev Stift
- Dansk-Tyrkisk Forening Aabenraa
- Landsforeningen Liv & Død
- Tønder Sogn & Kirke
- Petri Haus gGmbH (Hospiz Schleswig)
- Ev. Kirchengemeinde Schleswig
- Hospiz und Palliativverband Schleswig-Holstein e.V.
- Förderverein Hospiz Wagrien-Fehmarn
- Wilhelminen Hospiz gGmbH Niebüll
- Ambulanter Hospizdienst Schleswig
- Palliativnetz Travebogen Lübeck

Eingeladene Organisationen – Inviterede organisationer

- Det Tyske mindretal i Sønderjylland - Bund Deutscher Nordschleswiger
- Sydslesvigsk forening
- Nordfrisisk forening
- Minderheiten-Kompetenz-Netzwerk Schleswig-Holstein / Süddänemark e.V.
- Rotes Kreuz
- Foreningen for Palliativ Indsats
- Ældresagen
- Patientforeninger
- Andre foreninger

Übergeordnete Projektziele - Overordnede projektmål

Teilziel 2, Wissenssammlung: Das Projekt hat die Absicht, gemeinsame Herausforderungen und kulturelle Unterschiede in Bezug auf Betreuung und Pflege am Lebensende zu identifizieren. Die Wissenssammlung soll in drei Workshops stattfinden, mit Teilnahme der Netzwerkpartner.

Delmål 2 Vidensopsamling: Projektet har til hensigt at identificere fælles udfordringer og kulturelle forskelle i omsorg og pleje ved livets afslutning. Dette sker via vidensopsamling i tre workshops, hvor netværkspartnerne er repræsenteret.

Wie können wir weitermachen? Hvordan kan vi arbejde videre?



COVID-19



Experiences with online Last Aid courses

- Apr - May 2020 working group with 34 instructors
- 15 online courses with 174 participants (until Oct 2020)
- Results:
 - Feasible and well accepted...but seen as second best option
 - New participant groups: carers and young people
- Wish to continue online courses as an option also after the pandemic!

Workshops

- **09.00 - 13.00** Teilnahme am Letzte Hilfe Kurs wahlweise auf Deutsch oder Dänisch
 - **13.00 - 14.00** Pause
 - **14.00 - 16.00** Gruppendiskussion/ Interview zu kulturellen Unterschieden mit Bezug zu Versorgung am Lebensende
- **09.00 - 13.00** Deltagelse i sidstehjælpskurset på dansk eller tysk (valgfrit)
 - **13.00 - 14.00** Pause
 - **14.00 - 16.00** Gruppediskussion/ interview om kulturelle forskelle med fokus på støtte ved livets ende

SOMB-Workshops2021

- Rekrutieren von Teilnehmern schwierig wegen Corona und Notwendigkeit der Online Workshops – rekruttering svært pga Corona og nødvendighed at lave online workshops
- Austausch der Deutschen und Dänischen Teilnehmer- daher begrenzt – begrænset mulighed for diskussion mellem Tyske og Danske deltagere
- Nur 3 Gruppen im Klassenraum möglich; der Rest online – bare tre grupper kunne deltage i klasserom; resten online

N=79 38 DK 41 D

Date	Participants Danish	Participants German
28.04.2021	0	0
20.05.2021	4	5
05.06.2021	0	10
18.08.2021	6	10
11.09.2021	5	16
07.12.2021	23	0

Nogen sitater fra deltagere

- Jeg ville ønske at man kunne tilbyde sidstehjælpskurser på lige fod med førstehjælpskurser, vi får jo alle brug for det før eller siden.
- En vagt telefon til samtale om døden, til alle der har brug for at få luft for frustration.

Einge Zitate von Teilnehmern

- Der Selbsttest zum Lippen befeuchten war aufschlussreich!
- Trotz online entstand Gemeinschaft.
- Für die Zeit – super umfangreich - motivierend - beruhigend – hilfreich
- Eine willkommene Auffrischung für ehrenamtliche Mitarbeiter im Hospiz.
- Es hat einem wieder eine Stäkung gegeben.

Übergeordnete Projektziele - Overordnede projektmål

Teilziel 3, grenzüberschreitende Professionalität: Fachlicher Austausch und gegenseitiges Lernen bei vierteljährlichen Treffen.

Delmål 3 Faglighed på tværs: Faglig udveksling og gensidig læring på kvartalsmøder.

Netzwerkpartnertreffen - Netværskpartnermøde

Treffen via Zoom – møde via Zoom

Kick-off online 23.02.2021

Netzwerkpartnertreffen online 15.06.2021

Netzwerkpartnertreffen online 28.09.2021

Abschlussarrangement 08.12.2021

Übergeordnete Projektziele - Overordnede projektmål

Teilziel 4 Inklusion der kulturellen Unterschieden in den Letzte-Hilfe-Kursen: Anpassung der Materialien, die in den Kursen verwendet werden.

Delmål 4 Inkludere af kulturelle forskelle i sidstehjælpkursus: Tilpasning af materiale til sidstehjælpkursus i forhold til kulturelle forskelle.

Suggestions for improvement

- Information about organisation and support across the border
- Information about religions and cultures
- Information about supporting people in grief



<https://www.ekir.de/www/mobile/service/religionen29110.php>

Übergeordnete Projektziele - Overordnede projektmål

- Arbeit mit der wissenschaftlichen Auswertung der Gruppeninterviews läuft
– videnskabelig arbejde med resultaterne fra gruppeinterview pågår
- Abschlussbericht im Laufe Dezember 2021
– slutrapport i løbet af december 2021
- Wissenschaftlicher Artikel mit den Ergebnissen der Workshops und des Projektes in Arbeit
– arbejde med en videnskabelig artikel med resultaterne fra workshops og projektet pågår

Übergeordnete Projektziele - Overordnede projektmål

Teilziel 5, Projektidee eines anschließenden Hauptantrages: Es wird ein Projektbericht erarbeitet, der eine Projektidee und Entwurf für einen Hauptantrag in Interreg enthalten soll.

Delmål 5 Projektidé til opfølgende større projekt: Der udarbejdes en projektrapport med en projektide og udkast til ansøgning til et større projekt i Interreg-regi.

Übergeordnete Projektziele - Overordnede projektmål

- Eine Projektidee für ein größeres Projekt
 - en projektide for et større ptojekt
- Inklusion der Erfahrungen und Ergebnisse der Workshops in Letzte Hilfe Kurse beidseits der Grenze
 - Inklusion af erfaringerne og resultaterne fra woskshops i sidstyhjælpskursus på begge sider af grænsen
- Ausbildung von Kursleitern und Verbreitung der Letzte Hilfe Kurse auf in Schleswig-Holstein und Süddänemark
 - Uddannelse af instruktører og uddbedelse af sidstehjælpskursus inSlesvig-Holsten og Syddanmark
- Interessierte Partner sollen an Förderanträgen zusammenarbeiten.
 - Interesserede partnere skal arbejde sammeni forhold til at ansøge om støtte.

Wissenschaftliche Evaluation – videnskabelig evaluering

The Last Aid Course and minorities need for cultural adaptation – a pilot project for German and Danish minorities across the border

Bollig G^{1,2,3}, Ravnborg-Thude B, Salf M.

¹Palliative Care Team, Medical Department Sønderborg/Tønder, South Jutland Hospital, Sønderborg, Denmark
²Medical Research Unit, Institute of Regional Health Research, University of Southern Denmark
³Letzte Hilfe Deutschland gGmbH, Schleswig, Germany
Email address: golla.bollig@sdj.dk

Aims: Most people wish to die in their own home. Many need help and support from family members or others in the last days. Last Aid course gives citizens knowledge about options of how to support the dying and they learn what they can do themselves. The overall goal of the project is to form a cross-border network to discuss cultural differences in relation to care and nursing at the end of life and discuss how these differences can be included in the last aid course for minorities at both sides of the border.

Methods: Four one-day workshops are planned for people from a variety of different organizations, nationalities and diverse cultural and religious backgrounds. During the workshops the participants will follow a Last Aid Course and afterwards focus group discussions will be performed. The focus group discussions will be transcribed verbally and shall be analyzed based on interpretive description. The main cooperation partners are the Medical Research Unit in Sønderborg Denmark; the Katharinen Hospice in Rensburg Germany, Letzte Hilfe Deutschland gGmbH Germany and Dansk Folkegerne Denmark. The project is funded by INTERREG, the South Jutland Hospital and the Katharinen Hospiz Rensburg.

Results: During the first contacts and the projects kick-off meeting in February 2021 the important role of cultural issues in end-of-life care and palliative care provision became evident. The results from the workshops and focus group discussions shall lead to cultural adjustments of the existing First Aid Course to address the needs of people with different cultural and religious backgrounds and minorities. Results from the project will be used to establish a larger following project covering the whole border region.

At present the project has two main cooperation partners and 14 network partners from Germany and Denmark. Currently, two workshops have been held. The first results from these workshops indicate that respecting both cultural issues and individual wishes are very important at the end-of-life. A major issue for many participants are lacking information about the different services for palliative care and social support on both sides of the border. This is especially important for people with relatives and friends on both sides of the border. The Last Aid Course has shown a potential to serve as a forum for discussing these issues and to learn from each other.

Conclusions: The evaluation of the project will be finished in December 2021. The project results will contribute to: i) more knowledge about end-of-life care in the public, ii) improve palliative care provision, iii) encourage the public discussion about death and dying, iv) increase citizen participation.

The project is supported by INTERREG and funded by the European Regional Development Fund.
More info: <https://www.interreg.eu/en>

SDU
Region Sønderjylland
Interreg
Deutschland - Denmark
EUROPEAN UNION

Posterpresentation EAPC conference online Oct 2021

Article shall be submitted:

“Is there a need for cultural adaptation of the Last Aid Course? – a mixed-methods study across the German-Danish border”

Vielen Dank – Mange tak!



Interreg
Deutschland - Danmark



Welcome to the 3rd International Last Aid Conference
October 28th-29th 2022 in Maribor, Slovenia [http://
lastaid.paliativa.si/](http://lastaid.paliativa.si/)

More info about Last Aid: www.lastaid.info

Contact: georg.bollig@rsyd.dk